



22.03.2021

Die neue Duschrinne ACO ShowerDrain C

Das Anforderungsprofil für eine zeitgemäße Duschrinne ist facettenreich: Planer*innen denken an gesetzliche Vorschriften, Installateure an Montagefreundlichkeit, Anwender an Ablaufleistung und Design. Die Besonderheiten der einer gründlichen Modell-Pflege unterzogenen Edelstahl-Duschrinne ACO ShowerDrain C sind neben dem neuen, zweiteiligen Geruchsverschluss der hydrogeformte Ablauftopf, der der Rinne trotz niedriger Einbauhöhe und filigraner Optik eine sehr hohe Ablaufleistung verleiht. Und vor allem: Die Duschrinne ACO ShowerDrain C kennt kein "wenn und aber", sie kennt kein "entweder oder" bei der Erfüllung normativer Vorgaben – sie erfüllt die Anforderungen bezüglich W3-I und Schallschutz gleichermaßen.

ACO ShowerDrain ist zum Inbegriff bodenebener Design-Duschrinnen geworden: Vielfach mit Design-Awards ausgezeichnet, gehören sie seit Jahren zum festen Bestandteil bzw. Ausstattungsmerkmal barrierefreier Bäder. Gefertigt aus Edelstahl, vereinen sie funktionale und ästhetische Vorteile: Die Materialhärte vermindert Kratz- und Gebrauchsspuren und zeigt sich widerstandsfähig gegen gängige Reinigungsmittel.

Eine besondere Stärke der neuen ACO ShowerDrain C ist die hohe Ablaufleistung trotz niedriger Einbauhöhe und schmaler Form der Rinne. Sie wird durch den neuen, hydrogeformten Ablauftopf erzielt, dessen Produktionsverfahren – auch Innenhochdruckumformung (IHU) genannt – Rohrumformungen in komplexe dreidimensionale Formen ermöglicht. Die Rinne und der Ablauftopf sind werkseitig verschweißt, was dauerhafte Dichtheit garantiert. Der neue Geruchsverschluss verfügt über zwei äußere Laschen, die eine Entnahme ohne Griff in den Verschluss und damit eine schnelle und einfache Reinigung erlaubt. Zu den weiteren Highlights der neuen ACO ShowerDrain C zählen ihre minimale Einbauhöhe 57 mm bis Oberkante Estrich, die Erfüllung aller Schallschutzstufen (SSt I-III nach VDI 4100), die werkseitig angebrachte Dichtmanschette (W3-I-konform gemäß DIN 18534) sowie der freie Zugang zur Rohrleitung.

Die Duschrinne ACO ShowerDrain C gibt es in den Längen 685, 785, 885, 985, 1185 mm, jeweils für Sperrwasserhöhe 25 oder 50 mm sowie mit umlaufendem Flansch oder Wandaufkantung. Für die individuelle Badgestaltung stehen die vier Design-Roste Wave, Square, Tile und Massive zur Auswahl. Das Zubehör umfasst den Gefällekeil ACO ShowerStep und den Geruchsstop ACO EasyStop.

Weiterführende Informationen erhalten Sie gerne bei

ACO Haustechnik

Ansprechpartnerin für die Presse

Carola Sailer

DRWA Media

Erbprinzenstraße 11

79098 Freiburg

Telefon 0761 156207-10

presse@drwa.de

drwa-media.de/aco-haustechnik

Ansprechpartner im Unternehmen

Thorsten Christian

ACO Passavant GmbH

Im Gewerbepark 11c

36466 Dermbach

Telefon 036965 819-337

thorsten.christian@aco.com

aco-haustechnik.de

fb.com/aco.haustechnik

instagram.com/aco_group

Im Gewerbepark 11c

36466 Dermbach

Telefon 036965 819-0

haustechnik@aco.com

www.aco-haustechnik.de

fb.com/aco.haustechnik

instagram.com/aco_group

– Ende – 2.445 Zeichen (Text mit Überschrift, inkl. Leerzeichen)

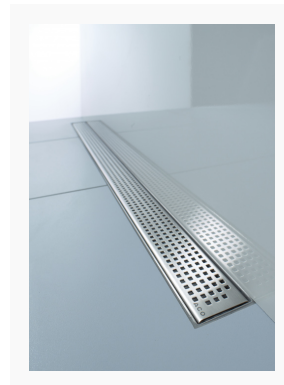
[ZIP downloaden](#) (.pdf, .txt, .jpg)

ACO Haustechnik mit Sitz in Philippsthal (Hessen) und Dermbach (Thüringen) ist innerhalb der ACO Gruppe der Spezialist für die Bereiche Entwässern, Abscheiden und Pumpen in privaten und gewerblichen Gebäuden. Als einer der führenden Anbieter von Systemlösungen verfügt ACO Haustechnik über jahrzehntelang gewachsene Objekt-Kompetenz. Sie gibt Planungsbüros und Fachhandwerksbetrieben die Sicherheit, sowohl bei der Projektierung als auch bei der Ausführung in den sicherheitsrelevanten Aufgabenfeldern Brandschutz, Schallschutz, Hygiene und Montage einen hinsichtlich Produkt und Service gleichermaßen verlässlichen, am gemeinsamen Erfolg orientierten Partner zu haben.

[aco-haustechnik-showerdrain-c-03.jpg](#)

Die Besonderheiten der Edelstahl-Duschrinne ACO ShowerDrain C sind neben dem neuen, zweiteiligen Geruchsverschluss der hydrogeformte Ablauftopf, der der Rinne trotz niedriger Einbauhöhe und filigraner Optik eine sehr hohe Ablaufleistung verleiht.

Bildquelle: ACO Haustechnik



[aco-haustechnik-showerdrain-c-04.jpg](#)

Die Besonderheiten der Edelstahl-Duschrinne ACO ShowerDrain C sind neben dem neuen, zweiteiligen Geruchverschluss der hydrogeformte Ablauftopf, der der Rinne trotz niedriger Einbauhöhe und filigraner Optik eine sehr hohe Ablaufleistung verleiht.

Bildquelle: ACO Haustechnik



[aco-haustechnik-showerdrain-c-bestandteile.jpg](#)

Bestandteile der Duschrinne ACO ShowerDrain C –von oben nach unten: Rost (hier: Design Square), zweiteiliger Geruchverschluss und Rinne mit verschweißtem Ablauftopf.

Bildquelle: ACO Haustechnik



[aco-haustechnik-showerdrain-c-wandaufkantung-25.jpg.jpg](#)

Duschrinne ACO ShowerDrain C (hier ohne Rost), Variante mit Wandaufkantung und Dichtmanschette, Sperrwasserhöhe 25 mm.

Bildquelle: ACO Haustechnik



[aco-haustechnik-showerdrain-c-flansch-50.jpg](#)

Duschrinne ACO ShowerDrain C (hier ohne Rost), Variante mit umlaufendem Flansch und Dichtmanschette, Sperrwasserhöhe 50 mm.

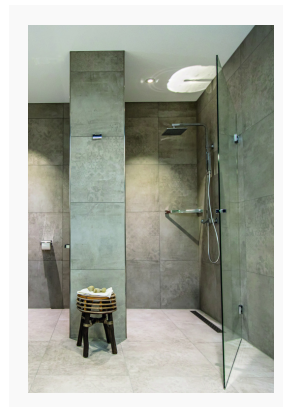
Bildquelle: ACO Haustechnik



[aco-haustechnik-showerdrain-c-02.jpg](#)

Die Besonderheiten der neuen Duschrinne ACO ShowerDrain C sind neben dem neuen, zweiteiligen Geruchverschluss der hydrogeformte Ablauftopf, der der Rinne trotz niedriger Einbauhöhe und filigraner Optik eine sehr hohe Ablaufleistung verleiht.

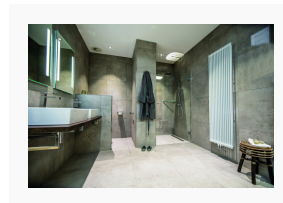
Bildquelle: ACO Haustechnik



[aco-haustechnik-showerdrain-c-01.jpg](#)

Der Entwässerungsspezialist ACO Haustechnik, Hersteller des vielfach ausgezeichneten Duschrinnen-Programms ShowerDrain, hat die Modell-Variante ShowerDrain C einer gründlichen Modell-Pflege unterzogen.

Bildquelle: ACO Haustechnik



Der vollständige, offene Text sowie Druckdaten der Bilder stehen online zur Verfügung:

drwa-media.de/aco-haustechnik/text/502/edelstahl-duschrinne-aco-showerdrain-c