



27.01.2022

Vorbeugender Brandschutz im Badezimmer

Die Brandschutzausführung der Duschrinne ACO ShowerDrain E+ verbindet Design und Sicherheit

Feuer gehört zu den größten Risikofaktoren für Immobilien – und für die darin lebenden und arbeitenden Menschen. Dementsprechend strikt sind die im Baurecht formulierten Brandschutzziele. Sie stellen hohe Anforderungen an die Planung von Objekten und begründen den vorbeugenden Brandschutz in der technischen Gebäudeausrüstung als reales Haftungsrisiko für alle am Bau beteiligten Gewerke.

Ein Lehrsatz der Landesfeuerweherschulen besagt, dass ein Haus immer entlang der Haustechnik ausbrennt: Im Falle eines Brandes können Flammen und Rauch über Rohrleitungen und Bodenabläufe in das darüber liegende Geschoss dringen. Daraus folgt nicht nur, dass die Brandweiterleitung zu den größten Gefahren im Brandfall zählt, sondern auch, dass die Rohre und Systeme der Wasserzu- und -ableitung zu den potentiellen Schwachstellen gehören. Daraus resultiert eine besondere Verantwortung für Entwässerungstechnik – auf die der Entwässerungsspezialist ACO Haustechnik u.a. mit einer Brandschutzausführung der Edelstahl-Duschrinne ACO ShowerDrain E+ reagiert hat.

In der Brandschutzausführung ist die ACO ShowerDrain E+ zweiteilig. Die schützende Technik befindet sich im Brandschutzablaufkörper aus Edelstahl, der mit einem herausnehmbaren Brandschutz-Geruchverschluss ausgestattet ist. Die bodenebene Design-Duschrinne hat hier die Funktion eines Aufsatzstücks und wird nach Abschluss der Mörtelarbeiten installiert.

Die Funktion der Brandschutzduschrinne kann man wie folgt beschreiben: Im Brandfall dringen Rauch und Hitze in den Ablaufkörper der Duschrinne. In den ersten Minuten verhindert die Sperrwasservorlage eine Weiterleitung des Rauches in das darüber liegende Geschoss. Ab Temperaturen über 150 °C verschließt die Brandschutzkartusche den Stutzen des Ablaufkörpers und unterbindet die Weiterleitung von Rauch und Feuer für über 120 Minuten. Das Trägermaterial der Brandschutzkartusche ist mit einer Intumeszenzmasse umhüllt, die sich bei Hitzeeinwirkung über 150 °C ausdehnt. Während dieses Vorgangs zersetzt sich das Trägermaterial und blockiert den Stutzen. Somit ist der Durchgang für Rauch und Feuer verschlossen.

Um die Feuerwiderstandsklassen R30 – R120* zu erfüllen, sind auch die Mindestmaße für Deckendicken zur berücksichtigen:

- 100 mm bei Verwendung des ACO Fit-in Einbausets
- 150 mm ohne ACO Fit-in

Ansprechpartnerin für die Presse

Carola Sailer

DRWA Media

Erbprinzenstraße 11

79098 Freiburg

Telefon 0761 156207-10

presse@drwa.de

drwa-media.de/aco-haustechnik

Ansprechpartner im Unternehmen

Thorsten Christian

ACO Passavant GmbH

Im Gewerbepark 11c

36466 Dermbach

Telefon 036965 819-337

thorsten.christian@aco.com

aco-haustechnik.de

fb.com/aco.haustechnik

[instagram.com/aco_group](https://www.instagram.com/aco_group)

Das ACO Fit-in Einbauset erlaubt nicht nur eine Deckendicke ab 100 mm, es erleichtert auch die Arbeit, da Zeit für den sonst notwendigen Schalungsbau sowie Zeit für Mörtelzubereitung, Mörteltrocknung oder Reinigungsarbeiten der Werkzeuge eingespart wird. Es wurde speziell für das mörtellose Verschließen der verbliebenen Hohlräume – nach Einsetzen des Bodenablaufs – in eine Kernbohrung konzipiert.

Als Brandschutznachweise sind für die ACO ShowerDrain E+ das abZ. Z-19.17-2181 und das aBG: Z-19.53-2461 zu nennen.

Neben den Vorteilen beim Einbau überzeugt die ACO ShowerDrain E+ durch weitere Eigenschaften:

- optionale Sekundärentwässerung
- serienmäßig werkseitig angebrachte Dichtmanschette
- erfüllt höchste Wassereinwirkungsklasse W3-I gemäß DIN 18534
- erfüllt alle Schallschutzstufen (SSt I-III nach VDI 4100)

Um Verschmutzungen zu vermeiden und eine hochwertige Oberflächenoptik zu erreichen, sind Rinnenkörper und Designroste elektropoliert. Das garantiert ein Maximum an Sicherheit und Hygiene, leichte und schnelle Reinigung sowie einen geringen Wartungsaufwand. Die Roste in unterschiedlichen Designvarianten haben eine Breite von 80 mm, die sichtbare Breite der Rinne beträgt 84 mm. Die Höhe des Fliesenrahmens beträgt serienmäßig 12 mm und kann auf individuellen Wunsch bis 30 mm gefertigt werden, z.B. bei Natursteinbelägen.

Die Abflusswerte der ACO ShowerDrain E+ betragen 0,5 l/s bei 10 mm Aufstau bzw. 0,65 l/s bei 20 mm Aufstau (DIN EN 1253-1). Die Einbauhöhe beläuft sich, abhängig vom gewählten Ablauftopf, auf 53–97 mm (ohne Fit-in) bzw. 56–97 mm (mit Fit-in).

*Bodenaufbau entsprechend Zulassung, detaillierte Informationen siehe <https://www.aco-haustechnik.de/support-askaco/download/zertifikate/>

Weiterführende Informationen erhalten Sie gerne bei

ACO Haustechnik

Im Gewerbepark 11c

36466 Dermbach

Telefon 036965 819-0

haustechnik@aco.com

www.aco-haustechnik.de

fb.com/aco.haustechnik

instagram.com/aco_group

– Ende – 4.139 Zeichen (Text mit Überschrift, inkl. Leerzeichen)

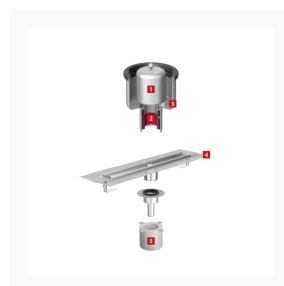
[ZIP downloaden](#) (.pdf, .txt, .jpg)

ACO Haustechnik mit Sitz in Philippsthal (Hessen) und Dermbach (Thüringen) ist innerhalb der ACO Gruppe der Spezialist für die Bereiche Entwässern, Abscheiden und Pumpen in privaten und gewerblichen Gebäuden. Als einer der führenden Anbieter von Systemlösungen verfügt ACO Haustechnik über jahrzehntelang gewachsene Objekt-Kompetenz. Sie gibt Planungsbüros und Fachhandwerksbetrieben die Sicherheit, sowohl bei der Projektierung als auch bei der Ausführung in den sicherheitsrelevanten Aufgabenfeldern Brandschutz, Schallschutz, Hygiene und Montage einen hinsichtlich Produkt und Service gleichermaßen verlässlichen, am gemeinsamen Erfolg orientierten Partner zu haben.

[aco-haustechnik-showerdrain-brandschutz-01.jpg](#)

Die Bestandteile der Duschrinne ACO ShowerDrain E+ in der Brandschutzausführung: 1) Glockengeruchverschluss, 2) Brandschutzeinsatz mit Intumeszenzmasse, 3) ACO ShowerDrain Ablaufkörper, 4) ACO ShowerDrain E+, 5) ACO Fit-in.

Bildquelle: ACO Haustechnik



[aco-haustechnik-showerdrain-brandschutz-02.jpg](#)

ACO ShowerDrain mit aktivierter Brandschutzkartusche gegen Feuer von unten.

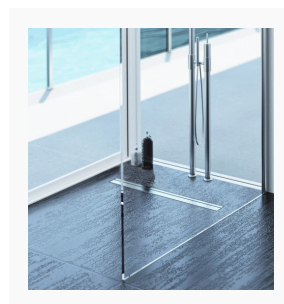
Bildquelle: ACO Haustechnik



[aco-haustechnik-showerdrain-brandschutz-03.jpg](#)

Die Edelstahl-Duschrinne ACO ShowerDrain E+ lässt sich in der Brandschutzausführung mit 9 unterschiedlichen (darunter zwei befliesten) Designabdeckungen kombinieren – hier die Design-Variante Stripe.

Bildquelle: ACO Haustechnik



Der vollständige, offene Text sowie Druckdaten der Bilder stehen online zur Verfügung:

drwa-media.de/aco-haustechnik/text/459/vorbeugender-brandschutz-im-badezimmer