



10.09.2024

Neues Kraftpaket: ACO Multi-Nova DDP

Doppelpumpen-Hebeanlage von ACO Haustechnik für hohe Leistungsanforderungen

Abwasserhebeanlagen dienen dem Zweck, unterhalb der Kanalisation anfallendes Abwasser – z.B. das Spülwasser einer Toilette in einem tiefliegenden Kellergeschoss – soweit nach oben zu pumpen, damit es in die Kanalisation abfließen kann. Die erforderliche Leistung der Hebeanlage richtet sich dabei vornehmlich nach dem anfallenden Volumenstrom und dem zu überwindenden Höhenunterschied. Für Situationen mit sehr hohen Anforderungen an die Leistungsfähigkeit hat ACO Haustechnik die neue Doppelpumpen-Hebeanlage ACO Multi-Nova DDP entwickelt.

Die Leistungsfähigkeit einer Abwasserhebeanlage spiegelt sich vor allem in drei Kennzahlen: Volumenstrom, Förderhöhe und Nutzvolumen. Der Volumenstrom beschreibt die Menge an Flüssigkeit die pro Sekunde weggeführt werden kann. Dieser abgehende Volumenstrom der Pumpe muss größer sein als die Menge des zulaufenden Abwassers. Je nach Gebäudetyp kann diese Zulaufmenge eher gering (wenige Liter pro Sekunde) oder sehr hoch sein. Die Höhe zwischen Sammel- und Abflussspunkt des Abwassers – die sog. geodätische Höhe – resultiert aus der Lage des Gebäudes und aus der Anzahl der Tiefgeschosse. Das Nutzvolumen einer Hebeanlage bezeichnet das Volumen, das bei jedem Abpumpvorgang gefördert wird. Je nach Art des Gebäudes muss dieses Volumen ausreichend bemessen sein, um einen reibungslosen Betrieb der Anlage sicherzustellen.

Leistungsstark und flexibel

Die neue Abwasserhebeanlage ACO Multi-Nova DDP verfügt über zwei leistungsstarke Vortex-Pumpen, die eine Förderhöhe von bis zu 30 Metern und eine Fördermenge von bis zu 23,5 Litern pro Sekunde erreichen und damit neue Maßstäbe in ihrer Klasse setzen. Zur Auswahl stehen drei Leistungsstufen sowie zwei Behältervolumina von 430 bzw. 550 Litern. Das ACO Auslegungstool beschleunigt die Fachplanung ganz erheblich. Markierte Bohrflächen für flexible Zuläufe vereinfachen die Planung und Installation. Dank des robusten Materialmixes aus Edelstahl, Polyethylen und Polyurethan ist die Anlage zudem korrosionsbeständig und widerstandsfähig gegen aggressive Medien wie Wasser aus Enthärtungsanlagen und chlorhaltiges Abwasser. Die separate Pumpeneinheit und das robuste Pumpenspiralgehäuse garantieren lange Lebensdauer und hohe Zuverlässigkeit der Anlage. Für die optimale Strömung, sichere Abdichtung der Druckleitung und einen geräuscharmen Betrieb sorgt der patentierte Kombi-Rückflussverhinderer. Die nahezu verstopfungsfrei arbeitende Hebeanlage ACO Multi-Nova fördert sowohl fäkalienhaltiges als auch fäkalienfreies Abwasser und eignet sich damit besonders für mittlere bis große gewerbliche Immobilien wie Einkaufszentren, Hotels, U-Bahn-Stationen oder zur Anwendung hinter Fettabscheidern. Für Anwendungen hinter

Ansprechpartnerin für die Presse

Carola Sailer
DRWA Media
Erbprinzenstraße 11
79098 Freiburg
Telefon 0761 156207-10
presse@drwa.de
drwa-media.de/aco-haustechnik

Ansprechpartner im Unternehmen

Thorsten Christian
ACO Passavant GmbH
Im Gewerbepark 11c
36466 Dermbach
Telefon 036965 819-337
thorsten.christian@aco.com
www.aco-haustechnik.de
[RSS Newsfeed](#)
[LinkedIn](#)
[Xing](#)
[Facebook](#)
[Instagram](#)

Fettabscheidern sorgt die Staudruckmessung mit Lufteinperlung für eine störungsfreie Niveaumessung. Die in dieser Klasse einzigartigen Leistungsdaten der neuen ACO Multi-Nova prädestinieren die Hebeanlage für Objekte mit mehreren Untergeschossen, die große geodätische Höhenunterschiede und weite Distanzen zum Kanal aufweisen.

Wartung und Steuerung

Ein wesentlicher Vorteil der ACO Multi-Nova DDP ist die einfache Wartung. Alle Wartungsarbeiten können von oben durchgeführt werden, was auch den Einbau in engen Schächten ermöglicht. Die Steuerung ACO MultiControl Professional mit ModBus-Funktionalität ermöglicht die Integration in die Gebäudeleittechnik. Über ModBus können Mess- und Einstellwerte über die Gebäudeleittechnik abgefragt und aus der Ferne geändert werden, was die Betriebseffizienz steigert. Die Steuerung bietet ein LCD-Textdisplay und eine einfache Menüführung. Funktionen wie netzunabhängiger Alarm und potentialfreier Kontakt sind standardmäßig enthalten.

Weitere Informationen erhalten Sie auf <https://www.aco-haustechnik.de/abwasserhebeanlage-aco-muli-nova/> oder direkt bei der

ACO Passavant GmbH
Im Gewerbepark 11c
36466 Dermbach
Telefon 036965 819-0
haustechnik@aco.com
www.aco-haustechnik.de
[RSS Newsfeed](#)
[LinkedIn](#)
[Xing](#)
[Facebook](#)
[Instagram](#)

– Ende – 3.981 Zeichen (Text mit Überschrift, inkl. Leerzeichen)

Zum Posten auf Ihren Online- und Social-Media-Kanälen:

Text:

Für Situationen mit sehr hohen Anforderungen an die Leistungsfähigkeit der Hebeanlage hat ACO Haustechnik die neue Doppelpumpen-Hebeanlage ACO Multi-Nova DDP entwickelt.

Tags:

Doppelpumpen-Hebeanlage, ACO Haustechnik, Leistungsanforderung, Leistungsfähigkeit, Hebeanlage

[ZIP downloaden](#) (.pdf, .txt, .jpg)

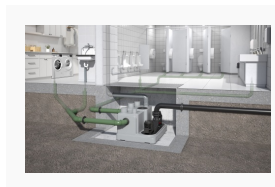
ACO Haustechnik mit Sitz in Philippssthal (Hessen) und Dermbach (Thüringen) ist innerhalb der ACO Gruppe der Spezialist für die Bereiche Entwässern, Abscheiden und Pumpen in privaten

und gewerblichen Gebäuden. Als einer der führenden Anbieter von Systemlösungen verfügt ACO Haustechnik über jahrzehntelang gewachsene Objekt-Kompetenz. Sie gibt Planungsbüros und Fachhandwerksbetrieben die Sicherheit, sowohl bei der Projektierung als auch bei der Ausführung in den sicherheitsrelevanten Aufgabenfeldern Brandschutz, Schallschutz, Hygiene und Montage einen hinsichtlich Produkt und Service gleichermaßen verlässlichen, am gemeinsamen Erfolg orientierten Partner zu haben.

[aco-haustechnik-muli-nova-ddp-01.jpg](#)

Für Situationen mit sehr hohen Anforderungen an die Leistungsfähigkeit der Hebeanlage hat ACO Haustechnik die neue Doppelpumpen-Hebeanlage ACO Muli-Nova DDP entwickelt.

Bildquelle: ACO Haustechnik



[aco-haustechnik-muli-nova-ddp-02.jpg](#)

ACO Muli-Nova fördert sowohl fäkalienhaltiges als auch fäkalienfreies Abwasser und eignet sich damit besonders für mittlere bis große gewerbliche Immobilien wie Einkaufszentren, Hotels, U-Bahn-Stationen oder zur Anwendung hinter Fettabseidern.

Bildquelle: ACO Haustechnik



[aco-haustechnik-muli-nova-ddp-04.jpg](#)

Zur Auswahl stehen drei Leistungsstufen sowie zwei Behältervolumina von 430 bzw. 550 Litern. Das ACO Auslegungstool beschleunigt die TGA-Fachplanung ganz erheblich.

Bildquelle: ACO Haustechnik



[aco-haustechnik-muli-nova-ddp-03.jpg](#)

Die neue Abwasserhebeanlage ACO Muli-Nova DDP verfügt über zwei leistungsstarke Vortex-Pumpen, die eine Förderhöhe von bis zu 30 Metern und eine Fördermenge von bis zu 23,5 Litern pro Sekunde erreichen und damit neue Maßstäbe in ihrer Klasse setzen.

Bildquelle: ACO Haustechnik



[aco-haustechnik-muli-nova-ddp-05.jpg](#)

Dank der robusten Materialien aus Edelstahl, Polyethylen und Polyurethan ist die Anlage zudem korrosionsbeständig und widerstandsfähig gegen aggressive Medien wie Wasser aus Enthärtungsanlagen und chlorhaltiges Abwasser.

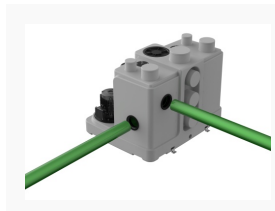
Bildquelle: ACO Haustechnik



[aco-haustechnik-muli-nova-ddp-06.jpg](#)

Markierte Bohrflächen für flexible Zuläufe vereinfachen die Planung und Installation der neuen Abwasserhebeanlage ACO Muli-Nova DDP.

Bildquelle: ACO Haustechnik



Der vollständige, offene Text sowie Druckdaten der Bilder stehen online zur Verfügung:

drwa-media.de/aco-haustechnik/text/571/neues-kraftpaket-aco-muli-nova-ddp