



09.07.2025

## Wand- und Deckendurchführungen speziell für WU-Beton

**Wasserundurchlässiger Beton (WU-Beton) kommt zunehmend bei Flachdachkonstruktionen zum Einsatz. Bei fachgerechter Planung nach den Vorgaben der WU-Richtlinie kann eine WU-Betondecke im Umkehrdachaufbau sowohl die tragende als auch abdichtende Funktion übernehmen.**

Gerade bei dieser Konstruktionsweise, bei der die Abdichtungsebene unter der Wärmedämmung liegt, sind durchdachte Lösungen für die Bauteildurchdringungen gefragt. ACO Haustechnik bietet hierfür speziell entwickelte Wand- und Deckendurchführungen aus Edelstahl.

Die ACO WU-Wand- und Deckendurchführung mit Sperrflansch (optional mit werkseitig angeschäumter PUR-Isolierung) ist eine ideale Lösung für die Freispiegelentwässerung in WU-Betondächern. Das Baukastenprinzip und die verfügbaren Nennweiten bieten eine große Lösungsvielfalt, die nahezu jeder individuellen Anforderung gerecht werden können. Die Integration der Wand- und Deckendurchführung erfolgt direkt beim Betonieren der WU-Betondecke. Dies ermöglicht auf der Baustelle den direkten Anschluss an den Dachablauf und das Rohrsystem. Die bauseitige Längenanpassung der Durchführung bietet zusätzliche Flexibilität bei der Anpassung an die jeweilige Einbausituation. Die ACO WU-Wand- und Deckendurchführung lässt sich mit dem nicht brennbaren ACO GM-X Rohrleitungssystem sowie dem Flachdachablauf ACO Variant-Flex kombinieren. Für eine effiziente Strangentlüftung des gesamten Entwässerungssystems stehen zudem Einsteckrohre (Edelstahl 1.4301) in verschiedenen Baulängen (250, 510, 750 mm) und Nennweiten (DN 70–200) zur Verfügung. Für die Entwässerung von Gründächern eignet sich der Flachdachablauf ACO Variant-Flex in Kombination mit einem höhenverstellbaren Dachaufsatz mit Rost. Der Flachdachablauf wird mit dem Siebrohr direkt in die ACO WU-Wand- und Deckendurchführung eingesteckt. Der höhenverstellbare Dachaufsatz lässt sich flexibel an unterschiedliche Substrathöhen anpassen.

Die Produkteigenschaften im Überblick:

- Zahlreiche Nennweiten: DN 70, 100, 125, 150, 200
- Direkteinbau in WU-Beton: keine Aussparung notwendig
- Bauseitiges Ablängen möglich
- Korrosions- und witterungsbeständiger Edelstahl (1.4301)
- Systemlösungsvielfalt: Baukastenprinzip für individuelle Anforderungen
- Mit oder ohne werkseitig angeschäumter PUR-Isolierung

Weiterführende Informationen erhalten Sie auf

### Ansprechpartnerin für die Presse

Carola Sailer  
DRWA Media  
Gewerbepark Breisgau  
79427 Eschbach  
Telefon 07634 35899-10  
[presse@drwa.de](mailto:presse@drwa.de)  
[drwa-media.de/aco-haustechnik](http://drwa-media.de/aco-haustechnik)

### Ansprechpartner im Unternehmen

Thorsten Christian  
ACO Passavant GmbH  
Im Gewerbepark 11c  
36466 Dermbach  
Telefon 036965 819-337  
[thorsten.christian@aco.com](mailto:thorsten.christian@aco.com)  
[www.aco-haustechnik.de](http://www.aco-haustechnik.de)  
[RSS Newsfeed](#)  
[LinkedIn](#)  
[Xing](#)  
[Facebook](#)  
[Instagram](#)

<https://www.aco-haustechnik.de/produkte/rohrsysteme/durchfuehrungen/wand-und-deckendurchfuehrung-fuer-wu-betondaecher/>

und gerne direkt bei der

ACO Passavant GmbH  
Im Gewerbepark 11c  
36466 Dermbach  
Telefon 036965 819-0  
[haustechnik@aco.com](mailto:haustechnik@aco.com)  
[www.aco-haustechnik.de](http://www.aco-haustechnik.de)  
[RSS Newsfeed](#)  
[LinkedIn](#)  
[Xing](#)  
[Facebook](#)  
[Instagram](#)

– Ende – 2.319 Zeichen (Text mit Überschrift, inkl. Leerzeichen)

#### **Zum Posten auf Ihren Online- und Social-Media-Kanälen:**

##### **Text:**

Wasserundurchlässiger Beton (WU-Beton) kommt zunehmend bei Flachdachkonstruktionen zum Einsatz. Besonders für Konstruktionsweisen, bei denen die Abdichtungsebene unter der Wärmedämmung liegt, hat ACO Haustechnik speziell entwickelte Wand- und Deckendurchführungen aus Edelstahl im Portfolio.

##### **Tags:**

Rohrsystem, Wanddurchführung, Deckendurchführung, WU-Beton, Umkehrdachaufbau, Flachdach, PUR-Isolierung, Baukastenprinzip

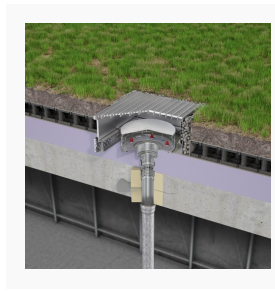
[ZIP downloaden](#) (.pdf, .txt, .jpg)

ACO Haustechnik mit Sitz in Philippsthal (Hessen) und Dermbach (Thüringen) ist innerhalb der ACO Gruppe der Spezialist für die Bereiche Entwässern, Abscheiden und Pumpen in privaten und gewerblichen Gebäuden. Als einer der führenden Anbieter von Systemlösungen verfügt ACO Haustechnik über jahrzehntelang gewachsene Objekt-Kompetenz. Sie gibt Planungsbüros und Fachhandwerksbetrieben die Sicherheit, sowohl bei der Projektierung als auch bei der Ausführung in den sicherheitsrelevanten Aufgabenfeldern Brandschutz, Schallschutz, Hygiene und Montage einen hinsichtlich Produkt und Service gleichermaßen verlässlichen, am gemeinsamen Erfolg orientierten Partner zu haben.

[aco-haustechnik-wu-durchfuehrung-04.jpg](#)

Für die Entwässerung von Gründächern eignet sich der Flachdachablauf ACO Variant-Flex in Kombination mit einem höhenverstellbaren Dachaufsatz mit Rost. Der Flachdachablauf wird mit dem Siebrohr direkt in die ACO WU-Wand- und Deckendurchführung eingesteckt.

Bildquelle: ACO Haustechnik



[aco-haustechnik-wu-durchfuehrung-02.jpg](#)

Die Kombination von wasserundurchlässigem Beton und Edelstahl-Durchführungen ermöglicht eine effiziente Ableitung von Regenwasser und schützt darunterliegende Strukturen vor Feuchtigkeitsschäden.

Bildquelle: ACO Haustechnik



[aco-haustechnik-wu-durchfuehrung-03.jpg](#)

Für eine effiziente Stragentlüftung des gesamten Entwässerungssystems stehen Einsteckrohre (Edelstahl 1.4301) in verschiedenen Baulängen (250, 510, 750 mm) und Nennweiten (DN 70–200) zur Verfügung.

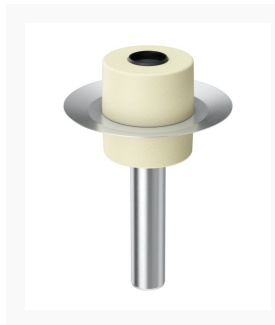
Bildquelle: ACO Haustechnik



[aco-haustechnik-wu-durchfuehrung-01.jpg](#)

Die ACO WU-Wand- und Deckendurchführung mit Sperflansch und optionaler PUR-Isolierung ist für den Einbau in wasserundurchlässigen Betonkonstruktionen (WU-Beton) ausgelegt und ermöglicht eine normgerechte Anbindung für die Freispiegelenwässerung.

Bildquelle: ACO Haustechnik



Der vollständige, offene Text sowie Druckdaten der Bilder stehen online zur Verfügung:

[drwa-media.de/aco-haustechnik/text/591/wand-und-deckendurchfuehrungen-speziell-fuer-wu-beton](http://drwa-media.de/aco-haustechnik/text/591/wand-und-deckendurchfuehrungen-speziell-fuer-wu-beton)