



09.03.2020

## Neues Schlitzrinnen-Programm von ACO Haustechnik

**ACO Haustechnik stellt ein neues Schlitzrinnen-Programm vor. Schlitzrinnen dienen, eingebaut in einen Kunstharz-, Fliesen- oder Fußboden sonstiger Art, zur Raumentwässerung von kleineren Wassermengen. Dadurch wird sichergestellt, dass Putzabwässer, aber auch größere Wassermengen, die außerplanmäßig anfallen, aufgenommen und sauber abgeleitet werden. Der Fokus liegt dabei auf Übergangsbereichen von Räumen mit unterschiedlichen Wassereinwirkungsklassen und hohen Hygieneanforderungen, wie zum Beispiel im Übergangsbereich zwischen Lagerräumen und Küchen. Dort darf kein Wasser von hochbelasteten Flächen auf niedrigbelastete Flächen gelangen und das anfallende Wasser muss sauber und sicher abgeleitet werden.**

Das gesamte ACO Schlitzrinnen-Programm kann nicht nur einfach gewartet werden, sondern gewährleistet durch Rinnen und stufenlose Übergänge auch eine minimierte Schmutzanhaftung. Dies ermöglicht eine einfache und schnelle Reinigung, was in der Großküche zum täglichem Arbeitsablauf gehört. Das neue Schlitzrinnen-Programm von ACO Haustechnik, geprüft gemäß DIN EN 1253-1, wird aus Edelstahl (Werkstoff 1.4301) gefertigt. Durch die Korrosionsbeständigkeit und Pflegefreundlichkeit erfüllt der Werkstoff sämtliche hygienischen Ansprüche, die durch eine qualitativ hochwertige Verarbeitung in den verschiedenen Rinnenprodukten von ACO wiederzufinden sind.

Standardmäßig ist die Schlitzbreite 20 mm breit, die Bauhöhe am Endstück beträgt 55 mm bis max. 150 mm, die Standardlängen (inkl. Einlaufkasten) 1.000 und 1.400 mm. Zur Auswahl stehen die Rinnenprofile NH und NKH. Der Einlaufkasten (200 x 200 mm) mit integriertem Gefälle von 1,5 % kann je nach baulichen Gegebenheiten links, mittig oder rechts positioniert sein. Mit einem Stützendurchmesser von 125 mm eignet sich die ACO Schlitzrinne für den Ablauf ACO Variant-CR 142. Wie immer bei ACO Haustechnik gibt es zahlreiche individuelle Fertigungsoptionen: durchgängige Sonderlänge bis maximal 6 m, Schlitzbreite 8 mm, Einlaufkasten 300 x 300 mm mit Stützendurchmesser 200 mm sowie Anpassungen der Bauform mit Stich oder Winkel. Als Abdeckung für den Einlaufkasten kann zwischen einem Gitter- oder einem Stegrost, Belastungsklasse M125 sowie den Rostvarianten Gitter, Heelsafe und Quadrato für die Belastungsklasse L15 gewählt werden.

Weiterführende Informationen erhalten Sie gerne bei

ACO Haustechnik

### Ansprechpartnerin für die Presse

Carola Sailer

DRWA Media

Erbprinzenstraße 11

79098 Freiburg

Telefon 0761 156207-10

[presse@drwa.de](mailto:presse@drwa.de)

[drwa-media.de/aco-haustechnik](http://drwa-media.de/aco-haustechnik)

### Ansprechpartner im Unternehmen

Thorsten Christian

ACO Passavant GmbH

Im Gewerbepark 11c

36466 Dermbach

Telefon 036965 819-337

[thorsten.christian@aco.com](mailto:thorsten.christian@aco.com)

[aco-haustechnik.de](http://aco-haustechnik.de)

[fb.com/aco.haustechnik](https://fb.com/aco.haustechnik)

[instagram.com/aco\\_group](https://instagram.com/aco_group)

Im Gewerbepark 11c

36466 Dermbach

Telefon 036965 819-0

[haustechnik@aco.com](mailto:haustechnik@aco.com)

[www.aco-haustechnik.de](http://www.aco-haustechnik.de)

[fb.com/aco.haustechnik](https://fb.com/aco.haustechnik)

[instagram.com/aco\\_group](https://instagram.com/aco_group)

– Ende – 2.339 Zeichen (Text mit Überschrift, inkl. Leerzeichen)

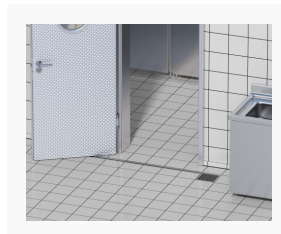
[ZIP downloaden](#) (.pdf, .txt, .jpg)

ACO Haustechnik mit Sitz in Philipsthal (Hessen) und Dermbach (Thüringen) ist innerhalb der ACO Gruppe der Spezialist für die Bereiche Entwässern, Abscheiden und Pumpen in privaten und gewerblichen Gebäuden. Als einer der führenden Anbieter von Systemlösungen verfügt ACO Haustechnik über jahrzehntelang gewachsene Objekt-Kompetenz. Sie gibt Planungsbüros und Fachhandwerksbetrieben die Sicherheit, sowohl bei der Projektierung als auch bei der Ausführung in den sicherheitsrelevanten Aufgabenfeldern Brandschutz, Schallschutz, Hygiene und Montage einen hinsichtlich Produkt und Service gleichermaßen verlässlichen, am gemeinsamen Erfolg orientierten Partner zu haben.

#### [aco-haustechnik-schlitzrinne-01.jpg](#)

Das neue Schlitzrinnen-Programm von ACO Haustechnik, geprüft gemäß DIN EN 1253-1, wird aus Edelstahl, Werkstoff 1.4301, gefertigt.

Bildquelle: ACO Haustechnik



#### [aco-haustechnik-schlitzrinne-04.jpg](#)

Der Einlaufkasten, Maße 200 x 200 mm, mit integriertem Gefälle von 1,5 %, kann je nach Bedarf/Situation links, mittig oder rechts positioniert sein (hier: links, mit Flansch). Der Rinnenübergang ist offen.

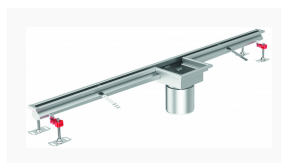
Bildquelle: ACO Haustechnik



#### [aco-haustechnik-schlitzrinne-03.jpg](#)

Der Einlaufkasten, Maße 200 x 200 mm, mit integriertem Gefälle von 1,5 %, kann je nach Bedarf/Situation links, mittig oder rechts positioniert sein (hier: mittig, ohne Flansch). Der Rinnenübergang ist offen.

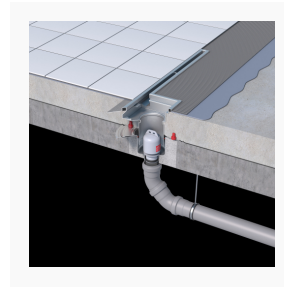
Bildquelle: ACO Haustechnik



#### [aco-haustechnik-schlitzrinne-02.jpg](#)

Die Schlitzbreite beträgt 20 mm, die Bauhöhe 55 mm bis max. 150 mm, die Standardlängen (inkl. Einlaufkasten) 1.000 und 1.400 mm. Zur Auswahl stehen die Rinnenprofile NH und NKH.

Bildquelle: ACO Haustechnik



Der vollständige, offene Text sowie Druckdaten der Bilder stehen online zur Verfügung:

[drwa-media.de/aco-haustechnik/text/462/schlitzrinne](https://drwa-media.de/aco-haustechnik/text/462/schlitzrinne)