



10.03.2020

## ACO Haustechnik Produkt-Neuheiten im Frühjahr 2020

**3 neue Entwässerungsrinnen und das weiterentwickelte Duschesystem ShowerFloor – ACO Haustechnik war bestens gerüstet, um auf der SHK ein wahres Neuheiten-Feuerwerk zu zünden. Und das Beste daran: Trotz Messe-Absage müssen Handwerker, Planer und Architekten nicht bis zum Nachhol-Termin im September darauf warten.**

Das [neue Schlitzrinnen-Programm von ACO Haustechnik](#) dient der Raumentwässerung in Übergangsbereichen von Räumen mit unterschiedlichen Wassereinwirkungsklassen und hohen Hygieneanforderungen, wie zum Beispiel im Übergangsbereich zwischen Lagerräumen und Küchen. Gefertigt aus korrosionsbeständigem Edelstahl (Werkstoff 1.4301) und geprüft gemäß DIN EN 1253-1, lassen sie sich nicht nur einfach warten, sondern gewährleisten durch Radien und stufenlose Übergänge auch eine minimierte Schmutzanhaftung.

Die [neue Edelstahl-Parkhausrinne von ACO Haustechnik](#) gibt es in zwei Breiten: 156 und 200 mm. Sie verfügen über einen seitlichen Ablaufstutzen (Durchmesser 110 mm) und sind in individueller Länge bis zu 6 m lieferbar (über 6 Meter mit Flanschverbindung auf Anfrage). Zur Auswahl stehen die Ausführungen mit Flansch oder ohne Flansch. Für die Ausführung 156 mm steht der Compositrost aus Kunststoff zur Verfügung, für die Ausführung 200 mm ein Stegrost aus Edelstahl, beide rutschhemmend, beide Belastungskategorie M 125.

Die Besonderheiten der neuen [Duschrinne ACO ShowerDrain C](#) sind neben dem neuen, zweiteiligen Geruchsverschluss der hydrogeformte Ablauftopf, der der Rinne trotz niedriger Einbauhöhe und filigraner Optik eine sehr hohe Abflulleistung verleiht. Rinne und Ablauftopf sind werkseitig verschweißt, was dauerhafte Dichtheit garantiert. Der neue Geruchsverschluss verfügt über zwei äußere Laschen, die eine Entnahme ohne Griff in den Verschluss und damit eine schnelle und einfache Reinigung erlauben.

Mit dem [bodenebenen Duschesystem ACO ShowerFloor](#) hat der Entwässerungsspezialist ACO Haustechnik eine Lösung zur Installation bodenebener Duschrinnen entwickelt, mit der die Nachteile traditioneller Methoden der Vergangenheit angehören. ACO ShowerFloor ist eine gewerkeübergreifende Systemlösung in Leichtbauweise, die sich auf die jeweilige Baustellensituation anpassen lässt, Vorteile bei der Installation bietet und bezüglich Schallschutz sowohl die Anforderungen der DIN 4109 als auch die der strengeren VDI 4100:2012 „Schallschutz von Wohnungen“ in der Schallschutzstufe III (LAF  $\leq$  24 dB(A)) erfüllt.

Weiterführende Informationen erhalten Sie gerne bei

ACO Haustechnik

### Ansprechpartnerin für die Presse

Carola Sailer  
DRWA Media  
Erbprinzenstraße 11  
79098 Freiburg  
Telefon 0761 156207-10  
[presse@drwa.de](mailto:presse@drwa.de)  
[drwa-media.de/aco-haustechnik](http://drwa-media.de/aco-haustechnik)

### Ansprechpartner im Unternehmen

Thorsten Christian  
ACO Passavant GmbH  
Im Gewerbepark 11c  
36466 Dermbach  
Telefon 036965 819-337  
[thorsten.christian@aco.com](mailto:thorsten.christian@aco.com)  
[aco-haustechnik.de](http://aco-haustechnik.de)  
[fb.com/aco.haustechnik](https://fb.com/aco.haustechnik)  
[instagram.com/aco\\_group](https://instagram.com/aco_group)

Im Gewerbepark 11c  
36466 Dermbach  
Telefon 036965 819-0  
[haustechnik@aco.com](mailto:haustechnik@aco.com)  
[www.aco-haustechnik.de](http://www.aco-haustechnik.de)  
[fb.com/aco.haustechnik](https://fb.com/aco.haustechnik)  
[instagram.com/aco\\_group](https://instagram.com/aco_group)

---

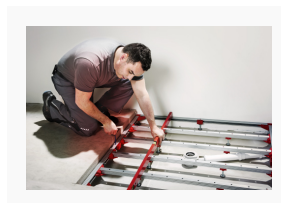
– Ende – 2.473 Zeichen (Text mit Überschrift, inkl. Leerzeichen)

ACO Haustechnik mit Sitz in Philippsthal (Hessen) und Dermbach (Thüringen) ist innerhalb der ACO Gruppe der Spezialist für die Bereiche Entwässern, Abscheiden und Pumpen in privaten und gewerblichen Gebäuden. Als einer der führenden Anbieter von Systemlösungen verfügt ACO Haustechnik über jahrzehntelang gewachsene Objekt-Kompetenz. Sie gibt Planungsbüros und Fachhandwerksbetrieben die Sicherheit, sowohl bei der Projektierung als auch bei der Ausführung in den sicherheitsrelevanten Aufgabenfeldern Brandschutz, Schallschutz, Hygiene und Montage einen hinsichtlich Produkt und Service gleichermaßen verlässlichen, am gemeinsamen Erfolg orientierten Partner zu haben.

#### [aco-haustechnik-showerfloor-06.jpg](#)

Beim bodenebenen Duschesystem ACO ShowerFloor erfolgt die Niveaueinstellung durch eine einfache stufenlose Höhenverstellung mittels von oben verstellbarer FüÙe.

Bildquelle: ACO Haustechnik



#### [aco-haustechnik-showerdrain-c-bestandteile.jpg](#)

Bestandteile der Duschrinne ACO ShowerDrain C –von oben nach unten: Rost (hier: Design Square), zweiteiliger Geruchsverschluss und Rinne mit verschweißtem Ablauftopf.

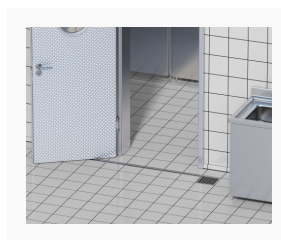
Bildquelle: ACO Haustechnik



#### [aco-haustechnik-schlitzrinne-01.jpg](#)

Das neue Schlitzrinnen-Programm von ACO Haustechnik, geprüft gemäß DIN EN 1253-1, wird aus Edelstahl, Werkstoff 1.4301, gefertigt.

Bildquelle: ACO Haustechnik



#### [aco-haustechnik-parkhausrinne-02.jpg](#)

Einbaubeispiel Parkhausrinne aus Edelstahl von ACO Haustechnik mit Flansch für Flüssigkunststoffabdichtungen

Bildquelle: ACO Haustechnik



Der vollständige, offene Text sowie Druckdaten der Bilder stehen online zur Verfügung:

**[drwa-media.de/aco-haustechnik/text/489/neuheiten-fruehjahr-2020](https://www.drwa-media.de/aco-haustechnik/text/489/neuheiten-fruehjahr-2020)**