

26.03.2024

Renovierung Gästebad: Wenig Möglichkeiten, viel Verbesserung

Schön und komfortabel soll es werden, das neu renovierte Gästebad. Und vielleicht sogar ein wenig besonders, um den Gästen zu vermitteln, dass auch sie etwas Besonderes für die Gastgeber sind. Die Ausgangssituation: Fliesen in Farben aus einer anderen Zeit...

... und Duschwannen in Schienbeinhöhe. Der Waschtisch eigentlich eine Putzkommode. Plus Regale, die halt noch übrig waren. Als größte Schwierigkeit erweisen sich die unverrückbaren Gegebenheiten: Der Raum ist klein und dunkel; die Anschlüsse lassen wenig Spielraum für viele Spielereien. Hier ist wirklich Kreativität gefragt, um zu einem ansprechenden Upgrade zu gelangen.

Der Lösungsvorschlag von glassdouche kreist um die Konstante im Bad: Die Eckdusche. Sie behält auch hier ihren Platz. Der entscheidende "Kniff" ist die Wand-Komposition links: Sie integriert einen deckenhohen Schrank für reichlich Stauraum; einen gleichfalls deckenhohen, großflächigen Spiegel, der den Raum optisch vergrößert und erhellt; und natürlich den modernen Waschtisch. Dessen "Positionswechsel" wirkt zusätzlich raumvergrößernd und macht Platz für das "Wachstum" der Duschkabine: Mit einem stattlichen, gästebad-unüblichen Boden- bzw. Flächenmaß von 80 x 100 cm steht die neue Kabine auf einer bodenebenen Duschwanne. Es handelt sich um das Modell 270 der Serie FREDERIKE von glassdouche: Nach außen öffnende Drehtür-Beschläge in klassischer Ästhetik und technischer Vollendung, mit komfortablem Hebe-Senk-Scharnier, dusch-innenseitig flächenbündig in 6 und 8 mm starkem Einscheiben-Sicherheitsglas montiert. Die zwei Türen erschaffen einen ausgesprochen komfortablen, freundlichen Zutritt – so wie er den Gästen gebührt!

Weiterführende Informationen erhalten Sie gerne bei der

Glassdouche GmbH
Mobilstraße 2
79423 Heitersheim
Telefon 07634 5945-0
info@glassdouche.de
www.glassdouche.de
[facebook](#)
[instagram](#)

– Ende – 1.709 Zeichen (Text mit Überschrift, inkl. Leerzeichen)

Ansprechpartnerin für die Presse

Carola Sailer
DRWA Media
Erbprinzenstraße 11
79098 Freiburg
Telefon 0761 156207-10
presse@drwa.de
drwa-media.de/glassdouche

Ansprechpartnerin im Unternehmen

Sina Hofer
Glassdouche GmbH
Mobilstraße 2
79423 Heitersheim
Telefon 07634 5945-123
sina.hofer@glassdouche.de
www.glassdouche.de
[facebook](#)
[instagram](#)

[ZIP downloaden](#) (.pdf, .txt, .jpg)

Die Glassdouche GmbH ist der Inbegriff für die schöne Entwicklung des Badezimmers zum modernen Wellness- und Wohlfühlraum: Das Familienunternehmen aus dem südbadischen Heitersheim entwickelt, produziert und vertreibt seit fast 40 Jahren rahmenlose, technologisch, qualitativ und ästhetisch herausragende Duschtrennungen und Duschkabinen für zeitgemäße Bäder anspruchsvoller Ein- und Mehrfamilienhäuser, Wohnanlagen, Hotels und Kliniken. Duschen von glassdouche finden sich ausschließlich in den professionellen Ausstellungen des Sanitärgrößhandels, sind exklusiv über das Fachhandwerk zu beziehen und werden individuell nach Aufmaß gefertigt.

[glassdoouche-frederike-03.jpg](#)

Kann sich sehen lassen: Mit einem stattlichen, gästebad-unüblichen Boden- bzw. Flächenmaß von 80 x 100 cm steht die neue Eckdusche auf einer bodenebenen Duschwanne: Modell 270 der Serie FREDERIKE von glassdouche.

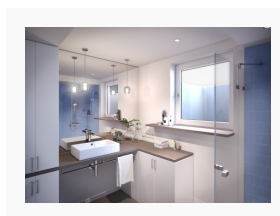
Bildquelle: Glassdouche



[glassdoouche-frederike-04.jpg](#)

Nach außen öffnende Drehtür-Beschläge in klassischer Ästhetik und technischer Vollendung, mit komfortablem Hebe-Senk-Scharnier, duschinnenseitig flächenbündig in 6 und 8 mm starkem Einscheiben-Sicherheitsglas montiert.

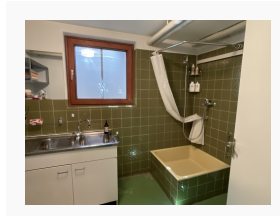
Bildquelle: Glassdouche



[glassdouche-beispiel-vor-renovierung-01.jpg](#)

Das Gästebad vor der Renovierung: Hier ist Kreativität gefragt, um zu einem ansprechenden Upgrade zu gelangen.

Bildquelle: Glassdouche



Der vollständige, offene Text sowie Druckdaten der Bilder stehen online zur Verfügung:

drwa-media.de/glassdouche/text/141/renovierung-gaestebad-wenig-moeglichkeiten-viel-verbesserung