



17.03.2026

## Das Kraftpaket unter den Hebeanlagen: ACO Muli-Nova DDP mit Doppelpumpe

**Entwickelt für besondere Leistungsanforderungen – jetzt auch in Edelstahl verfügbar**

**Abwasserhebeanlagen dienen dem Zweck, unterhalb der Kanalisation anfallendes Abwasser – z.B. das Spülwasser einer Toilette in einem tiefliegenden Kellergeschoss – soweit nach oben zu pumpen, damit es in die Kanalisation abfließen kann. Die erforderliche Leistung der Hebeanlage richtet sich dabei vornehmlich nach dem anfallenden Volumenstrom und dem zu überwindenden Höhenunterschied. Für Situationen mit sehr hohen Anforderungen an die Leistungsfähigkeit hat ACO Haustechnik die neue Doppelpumpen-Hebeanlage ACO Muli-Nova DDP entwickelt und das Portfolio neuerdings um eine Variante vollständig aus Edelstahl ergänzt.**

Die Leistungsfähigkeit einer Abwasserhebeanlage spiegelt sich vor allem in drei Kennzahlen: Volumenstrom, Förderhöhe und Nutzvolumen. Der Volumenstrom beschreibt die Menge an Flüssigkeit die pro Sekunde weggeführt werden kann. Dieser abgehende Volumenstrom der Pumpe muss größer sein als die Menge des zulaufenden Abwassers. Je nach Gebäudetyp kann diese Zulaufmenge eher gering (wenige Liter pro Sekunde) oder sehr hoch sein. Die Höhe zwischen Sammel- und Abflussspunkt des Abwassers – die sog. geodätische Höhe – resultiert aus der Lage des Gebäudes und aus der Anzahl der Tiefgeschosse. Das Nutzvolumen einer Hebeanlage bezeichnet das Volumen, das bei jedem Abpumpvorgang gefördert wird. Je nach Art des Gebäudes muss dieses Volumen ausreichend bemessen sein, um einen reibungslosen Betrieb der Anlage sicherzustellen.

### **Leistungsstark und flexibel**

Die neue Abwasserhebeanlage ACO Muli-Nova DDP verfügt über zwei leistungsstarke Vortex-Pumpen, die eine Förderhöhe von bis zu 30 Metern und eine Fördermenge von bis zu 23,5 Litern pro Sekunde erreichen und damit neue Maßstäbe in ihrer Klasse setzen. Zur Auswahl stehen drei Leistungsstufen sowie zwei Behältervolumina von 430 bzw. 550 Litern. Das ACO Auslegungstool beschleunigt die Fachplanung ganz erheblich. Markierte Bohrflächen für flexible Zuläufe vereinfachen die Planung und Installation. Dank des robusten Materialmixes aus Edelstahl, Polyethylen und Polyurethan ist die Anlage zudem korrosionsbeständig und widerstandsfähig gegen aggressive Medien wie Wasser aus Enthärtungsanlagen und chlorhaltiges Abwasser. Die separate Pumpeneinheit und das robuste Pumpenspiralgehäuse garantieren lange Lebensdauer und hohe Zuverlässigkeit der Anlage. Für die optimale Strömung, sichere Abdichtung der Druckleitung und einen geräuscharmen Betrieb sorgt der patentierte Kombi-Rückflussverhinderer. Die nahezu verstopfungsfrei arbeitende Hebeanlage ACO Muli-Nova fördert sowohl fäkalienhaltiges als auch fäkalienfreies Abwasser und eignet sich

### **Ansprechpartnerin für die Presse**

Carola Sailer  
DRWA Media  
Erbprinzenstraße 11  
79098 Freiburg  
Telefon 0761 156207-10  
[presse@drwa.de](mailto:presse@drwa.de)  
[drwa-media.de/aco-haustechnik](http://drwa-media.de/aco-haustechnik)

### **Ansprechpartner im Unternehmen**

Thorsten Christian  
ACO Passavant GmbH  
Im Gewerbepark 11c  
36466 Dermbach  
Telefon 036965 819-337  
[thorsten.christian@aco.com](mailto:thorsten.christian@aco.com)  
[www.aco-haustechnik.de](http://www.aco-haustechnik.de)  
[RSS Newsfeed](#)  
[LinkedIn](#)  
[Xing](#)  
[Facebook](#)  
[Instagram](#)

damit besonders für mittlere bis große gewerbliche Immobilien wie Einkaufszentren, Hotels, U-Bahn-Stationen oder zur Anwendung hinter Fettabscheidern. Für Anwendungen hinter Fettabscheidern sorgt die Staudruckmessung mit Lufteinperlung für eine störungsfreie Niveaumessung. Die in dieser Klasse einzigartigen Leistungsdaten der neuen ACO Multi-Nova prädestinieren die Hebeanlage für Objekte mit mehreren Untergeschossen, die große geodätische Höhenunterschiede und weite Distanzen zum Kanal aufweisen.

### **Wartung und Steuerung**

Ein wesentlicher Vorteil der ACO Multi-Nova DDP ist die einfache Wartung. Alle Wartungsarbeiten können von oben durchgeführt werden, was auch den Einbau in engen Schächten ermöglicht. Die Steuerung ACO MultiControl Professional mit ModBus-Funktionalität ermöglicht die Integration in die Gebäudeleittechnik. Über ModBus können Mess- und Einstellwerte über die Gebäudeleittechnik abgefragt und aus der Ferne geändert werden, was die Betriebseffizienz steigert. Die Steuerung bietet ein LCD-Textdisplay und eine einfache Menüführung. Funktionen wie netzunabhängiger Alarm und potentialfreier Kontakt sind standardmäßig enthalten.

### **Auch in Edelstahl verfügbar**

Mit der ACO Multi-Nova-S erweitert ACO Haustechnik sein Portfolio der Doppelpumpen-Abwasserhebeanlagen um eine Edelstahlvariante für erhöhte Anforderungen an Brandlasten und Temperaturbeständigkeit. Edelstahl ist gemäß Baustoffklasse A1 nicht brennbar und verfügt daher über eine deutlich geringere Brandlast als Polyethylen (PE). Edelstahl bleibt auch bei hoher thermischer Belastung formstabil. In Kombination mit Edelstahl-Fettabscheidern entsteht eine durchgängig widerstandsfähige und langlebige Lösung für thermisch anspruchsvolle Anwendungen. Ausgestattet mit zwei leistungsstarken Vortex-Pumpen (Förderhöhe bis zu 30 m, Fördermenge bis zu 23,5 l/s) und steuerbar per ACO MultiControl Professional mit ModBus-Funktionalität, eignet sich die ACO Multi-Nova-S DDP besonders für mittlere bis große gewerbliche Gebäude wie Hotels, Einkaufszentren oder Verkehrsbauwerke sowie für den Einsatz hinter Fettabscheidern.

Weitere Informationen erhalten Sie auf <https://www.aco-haustechnik.de/abwasserhebeanlage-aco-multi-nova/> oder direkt bei der

ACO Passavant GmbH  
Im Gewerbepark 11c  
36466 Dermbach  
Telefon 036965 819-0  
[haustechnik@aco.com](mailto:haustechnik@aco.com)  
[www.aco-haustechnik.de](http://www.aco-haustechnik.de)  
[RSS Newsfeed](#)  
[LinkedIn](#)  
[Facebook](#)  
[Instagram](#)

## Zum Posten auf Ihren Online- und Social-Media-Kanälen:

### Text:

Für Situationen mit sehr hohen Anforderungen an die Leistungsfähigkeit der Hebeanlage hat ACO Haustechnik die neue Doppelpumpen-Hebeanlage ACO Multi-Nova DDP entwickelt.

### Tags:

Doppelpumpen-Hebeanlage, ACO Haustechnik, Leistungsanforderung, Leistungsfähigkeit, Hebeanlage, Edelstahl

[ZIP downloaden](#) (.pdf, .txt, .jpg)

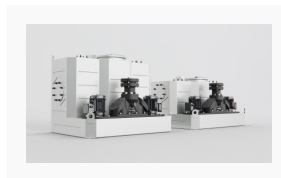
ACO Haustechnik mit Sitz in Philippsthal (Hessen) und Stadtlengsfeld (Thüringen) ist innerhalb der ACO Gruppe Spezialist für Entwässerungstechnik im Objektbau. Als WaterTech-Unternehmen betrachtet ACO Haustechnik den gesamten Wasserkreislauf in Gebäuden. Ziel ist es, Wasser als wertvolle Ressource zu schützen und Abwasser durch geeignete Technik wieder nutzbar zu machen. Mit Systemlösungen für Entwässerung, Abscheide- und Pumpentechnik ermöglicht ACO Haustechnik einen sicheren Umgang mit Regen- und Abwasser, von der Ableitung über Rückhaltung und Speicherung bis hin zu Nutzung und Reinigung. ACO Haustechnik begleitet Bauprojekte von der Planung bis zum Service und unterstützt Planer sowie Fachhandwerker bei Anforderungen wie Brandschutz, Schallschutz, Hygiene und montagegerechter Installation.

ACO. we care for water

### [aco-haustechnik-multi-nova-s-ddp-02.jpg](#)

Die Doppelpumpen-Abwasserhebeanlage ACO Multi-Nova-S DDP aus Edelstahl eignet sich besonders für mittlere bis große gewerbliche Gebäude wie Hotels, Einkaufszentren oder Verkehrsbauwerke sowie für den Einsatz hinter Fettabscheidern.

Bildquelle: ACO Haustechnik



### [aco-haustechnik-multi-nova-s-ddp-01.jpg](#)

Mit der ACO Multi-Nova-S erweitert ACO Haustechnik sein Portfolio der Doppelpumpen-Abwasserhebeanlagen um eine Edelstahlvariante für erhöhte Anforderungen an Brandlasten und Temperaturbeständigkeit.

Bildquelle: ACO Haustechnik



### [aco-haustechnik-multi-nova-ddp-01.jpg](#)

Für Situationen mit sehr hohen Anforderungen an die Leistungsfähigkeit der Hebeanlage hat ACO Haustechnik die neue Doppelpumpen-Hebeanlage ACO Multi-Nova DDP entwickelt.

Bildquelle: ACO Haustechnik



### [aco-haustechnik-multi-nova-ddp-02.jpg](#)

ACO Multi-Nova fördert sowohl fäkalienhaltiges als auch fäkalienfreies Abwasser und eignet sich damit besonders für mittlere bis große gewerbliche Immobilien wie Einkaufszentren, Hotels, U-Bahn-Stationen oder zur Anwendung hinter Fettabscheidern.

Bildquelle: ACO Haustechnik



[aco-haustechnik-muli-nova-ddp-04.jpg](#)

Zur Auswahl stehen drei Leistungsstufen sowie zwei Behältervolumina von 430 bzw. 550 Litern. Das ACO Auslegungstool beschleunigt die TGA-Fachplanung ganz erheblich.

Bildquelle: ACO Haustechnik



[aco-haustechnik-muli-nova-ddp-03.jpg](#)

Die neue Abwasserhebeanlage ACO Multi-Nova DDP verfügt über zwei leistungsstarke Vortex-Pumpen, die eine Förderhöhe von bis zu 30 Metern und eine Fördermenge von bis zu 23,5 Litern pro Sekunde erreichen und damit neue Maßstäbe in ihrer Klasse setzen.

Bildquelle: ACO Haustechnik



[aco-haustechnik-muli-nova-ddp-05.jpg](#)

Dank der robusten Materialien aus Edelstahl, Polyethylen und Polyurethan ist die Anlage zudem korrosionsbeständig und widerstandsfähig gegen aggressive Medien wie Wasser aus Enthärtungsanlagen und chlorhaltiges Abwasser.

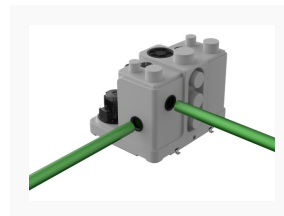
Bildquelle: ACO Haustechnik



[aco-haustechnik-muli-nova-ddp-06.jpg](#)

Markierte Bohrflächen für flexible Zuläufe vereinfachen die Planung und Installation der neuen Abwasserhebeanlage ACO Multi-Nova DDP.

Bildquelle: ACO Haustechnik



Der vollständige, offene Text sowie Druckdaten der Bilder stehen online zur Verfügung:

[drwa-media.de/aco-haustechnik/text/608/muli-nova-ddp-doppelpumpe-das-kraftpaket-unter-den-hebeanlagen](http://drwa-media.de/aco-haustechnik/text/608/muli-nova-ddp-doppelpumpe-das-kraftpaket-unter-den-hebeanlagen)